

Didier Marcel

Représenté par le Galerie MICHEL REIN



Sans titre (PME), 2005

Galvanized metal, aluminum sheet, fabric, various materials,
detachable rotary system, 142 x 80 x 100 cm

Pages de véranda slengro
photographie Didier Marcel



Car+wood

photographie d'Eric Tabucchi

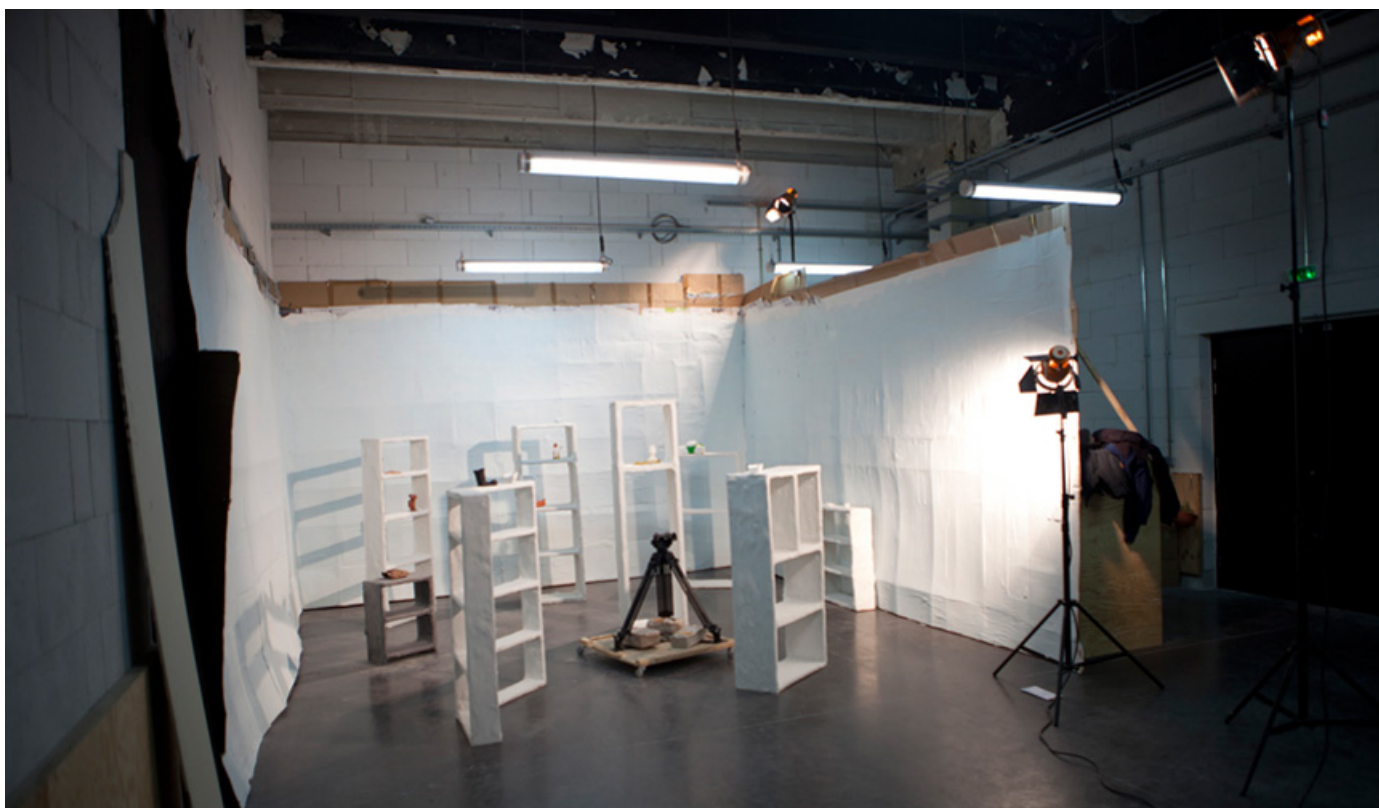
Laurie Charles

Œuvres de *BING BING* représentées par La GAD



Lui et l'œil, 2012

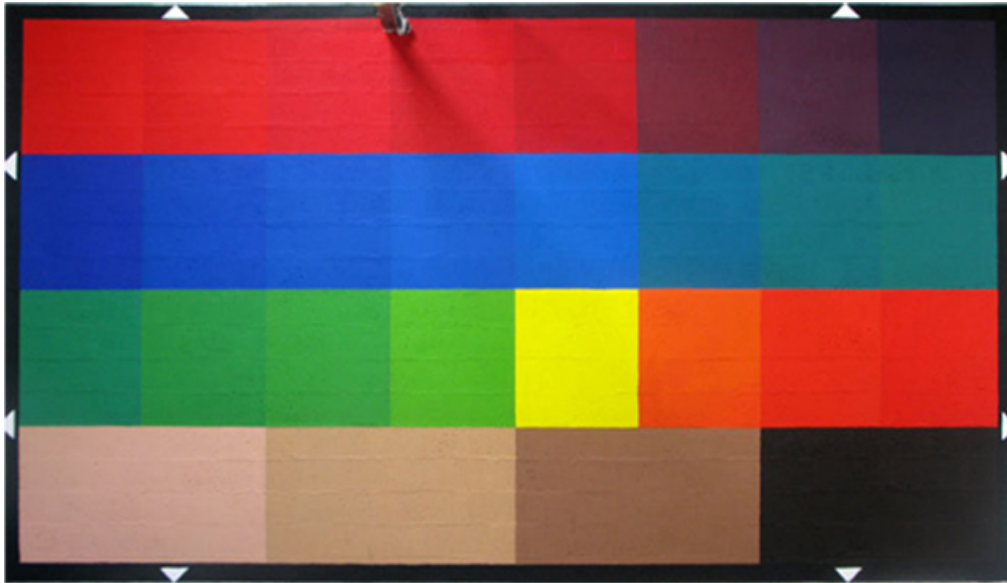
image de tournage dans l'atelier Triangle France



Vue du tournage dans l'atelier Triangle France, 2012.

Matthieu Clainchard

Œuvres de *BING BING* représentées par La GAD



TE233. 2012.
Wallpainting, 370 x 600cm.



Buchard Dazzled. 2012.
Stickers on vehicle.



Vue de l'exposition Hivernage : Antimatière / avenue Thiers, 2009
Dimension: 240 x 140 x 160 cm,
Acier galvanisé thermolaqué, Pièce unique, courtesy de l'artiste et La GAD.

Nicolas Milhé

Représenté par le Galerie SAMY ABRAHAM



Meurtrière, 2012,
Inox, concrete, 300 x 200 x 25 cm



Bar, 2012,
Installation in the public space, Gand, Belgium



Meurtrière, 2012,
Inox, concrete, 300 x 200 x 25 cm

Quentin Euverte

Œuvres de *BING BING* représentées par La GAD



Brasserie Kant (TECH NOIR),

Collaboration fantôme

Enseigne de brasserie sortie des décombres, système lumineux, système électronique de captation des ondes.



Dreamcatcher, 2012

Dimensions variables

en collaboration avec Thomas Teurlai.



Apéro, 2012

Dimensions variables

Nappe de banquet, pastis, odeur d'alcool.